

Corporate Profile

ASAHI KOHSAI

技術・技能のサービス産業を目指して。

Working Towards a Service Industry that Provides Functional Engineering.



旭興産グループ代表
Representative Director of Asahi Kohsan Group

深町 光宏
Mitsuhiro Fukamachi

旭興産グループは1948年創設以来、設備の保温・保冷、パイプライニングおよび計装機器メンテナンスなどのサービスを起点として、時代の変遷とともにお客様の多様なご要望に対応しながら、応用技術の開発やその用途開発に努めて参りました。

昨今はITを含めた最先端の技術にも積極的に対応し、半導体、医療、バイオ、環境など、その事業領域も多岐にわたり、今日に至っております。これもひとえにお客様のご指導・ご鞭撻の賜物と深く感謝申し上げます。

今後ともグループ各社の連携を強化し、新たな価値創造に繋がるソリューションの可能性を追求、あらゆる産業分野につきましては、お客様の技術革新を側面からサポートさせていただくことによって、人間と環境と技術が調和した、より良い未来社会の創造に貢献して参ります。

Ever since its foundation in 1948, the Asahi Kohsan Group has sought to meet the diversifying needs of its customers over time by services originating in thermal control equipment, refrigeration control, pipe lining and instrumentation maintenance. In the process, we have developed new technologies and pioneered applications. We are conscious of the great debt we owe to customers who have encouraged us and shared their expertise with us along the way, so that now our business actively covers the very latest technologies from IT through semiconductors, clinical diagnosis, through biotechnology to the environment, etc. In the future, each of our group companies will work closely with the others to explore the possibility of new solutions that lead to higher added value, supporting customers in their technical innovation across a wide spectrum of industrial sectors, and thus contributing to a better future society in which humankind is in harmony with technology and the environment.

VISION

「あらゆる産業社会の発展に貢献する」を使命に。

Our Mission is to Serve the Advance of All Industrial Societies.

旭興産グループは、いつの時代もお客様のご要望にお応えすることを基本に、技術専門集団として信頼と実績を積み重ねてきました。今後も、ますます多様化・高度化するニーズにお応えしながら、産業社会の発展に貢献していきます。

Fundamental to the Asahi Kohsan Group in every era is responding to customer needs. As a team of engineering specialists, we have acquired the credibility that comes from a solid track record. In the future, too, we will respond to diversifying and increasingly sophisticated needs in serving the progress of industrial society.

SOLUTIONS

グループのシナジーとスケールメリットを活かして。

Exploiting Group Synergy and Scale Merit.

時代の要請に対応し、事業拡大と新規分野進出を図ってきた旭興産グループ。そのなかで培った各社の技術とノウハウを結集することによって、多様な産業分野にわたって設備に関するあらゆるソリューションを実現しています。

The Group has always sought to respond to the needs of the times by growing its existing business and moving into new areas. The technologies and know-how acquired in this way combine to achieve solutions for facilities across a wide variety of industrial sectors.

TECHNOLOGIES

産業ニーズに応える多彩なテクノロジーをコアに。

A Diversity of Core Technologies Meet Industry's Needs.

産業プラントの熱管理やパイプラインの防食・リニューアル、計装設備の設計・施工・メンテナンスなど、長年の歴史をもつプロフェッショナル集団ならではの幅広い保有技術を駆使して、お客様の産業設備をあらゆる側面から支えています。

Thermal control of industrial plants; renewing pipelines and protecting them from corrosion; designing, installing and maintaining instrumentation, etc., exemplify the long history and wide range of engineering expertise at our command, and enable us to support our clients and all aspects of their industrial facilities.

資源・エネルギー・環境の総合サービスソリューション
Total Service Solutions Provider for Resource, Energy and Environment

旭興産株式会社 Asahi Kohsan Corporation

- 設備の総合サービスソリューション
- 防食ライニング各種設計施工
- パイプライニング各種設計施工
- 保温・保冷、防音・耐火設計施工

●Total service solutions for facilities ●Design and installation of various anti-corrosion linings ●Design and installation of various pipe linings ●Thermal insulation, refrigeration, sound-proofing and fire-proofing design and installation

計装・電気・保全・物づくりの総合サービスソリューション
Total Service Solutions Provider for Instrumentation, Electrical, Maintenance and Production

旭国際テクネイオン株式会社 Asahi Kokusai Technion Co., Ltd.

- 計装総合テクニカルサービス ●計装工事、電気工事設計施工
- 計装メンテナンス ●真空機器製作 ●科学機器製作
- 計装盤・受配電盤・制御盤・各種盤の設計製作
- 海外における計装工事、電気工事の設計、調達、施工、メンテナンス
- システムエンジニアリング ●計装エンジニアリング

●All-round technical services in instrumentation ●Design and installation of instrumentation work and electrical work ●Instrument maintenance
●Production of vacuum devices ●Production of scientific instruments
●Design and construction of various panels: instrumentation panels, electrical distribution panels and control panels ●Design, procurement, installation and maintenance of overseas instrumentation and electrical work ●System engineering
●Instrumentation engineering

プロセス・分析・IT・計装の総合サービスソリューション
Total Service Solutions Provider for Process, Analytical Equipment, IT and Instrumentation

旭テクネイオン株式会社 Asahi Technion Co., Ltd.

- プラントエンジニアリング ●プロセス機器
- オンライン分析システム ●分析機器販売
- バイオITソリューション ●セキュリティソリューション

●Plant engineering ●Process equipment ●Online analysis systems
●Sales of analytic instruments ●Bio-IT solutions ●Security solutions

最先端IT・制御システムの総合サービスソリューション
Total Service Solutions Provider for Cutting-Edge IT and Control Systems

旭エレクトロニクス株式会社 Asahi Electronics Co., Ltd.

- 先端ICT/IoT製品販売(インテル社、マイクロソフト社、OPTO22社、IBM社)
- 各種応用システムの開発、設計、製作(VR/AR、インターネット、ネットワーク、FAシステム)

●Sales of leading-edge ICT/IoT products (Intel, Microsoft, OPTO22, IBM)
●Development, design and manufacture of various application systems (VR/AR, Internet, Network, FA System)

WEBビジネスの総合サービスソリューション
Total Service Solutions Provider for Web Business

eArena

- ウェブサイトの構築・運営
- ハイエンドPCの企画・プロデュース

●Creation and operation of websites
●Planning and producing high-end PCs

豊富な実績に裏づけられた多彩なクリーンテクノロジーで、 産業設備のあらゆるニーズに迅速にお応えします。

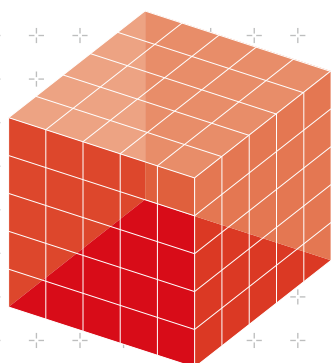
A Rapid-Response to Meet all Industrial Production Equipment Needs,
Backed by a Rich Variety of Clean Technologies and Strong Track Record.

半世紀にわたり資源・エネルギーの有効利用技術を追求。

A Half-Century of Finding the Best Technologies for the Effective Use of Energy and Other Resources.

重要資源を海外に依存するわが国の産業界において、省エネルギーや省資源は永遠のテーマです。旭興産は、昭和23年の創立以来半世紀にわたり、一貫して「資源・エネルギーの有効利用技術の研鑽を通じて産業の発展に貢献する」をモットーに、さまざまな産業分野の専門知識をもつスペシャリストを育成しながら、多様な技術とノウハウを蓄積してきました。

For industry in Japan, so dependent upon imports for critical resources, saving energy and other resources are recurring themes. Asahi Kohsan, from its foundation in 1948 and for over half a century since, has consistently sought to contribute to the progress of industry by honing its skills in technologies for the effective use of resources, including energy. We have raised up an unrivaled team of specialists in a wide variety of industrial sectors, and have accumulated a rich store of engineering know-how.



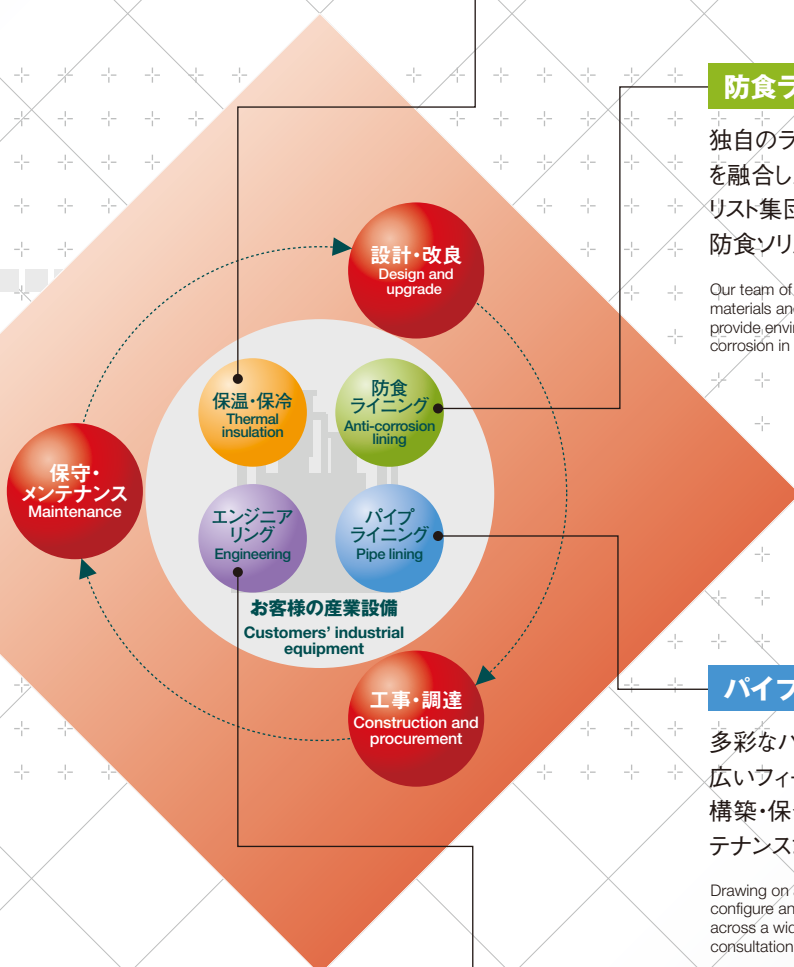
旭興産株式会社
Asahi Kohsan Corporation

専門性の高い技術・ノウハウをベースに。

The Base is Highly Specialized Engineering Know-how.

現在旭興産は、保温・保冷技術をはじめ、防食技術、パイプライニング技術など、世界的に定評の高い画期的な技術工法を保有し、確かな技術を提供するテクノロジー集団企業として数多くのお客様から高い信頼をいただいています。また、トータルな対応力を活かして、コンサルテーションから設計・資材調達・施工、メンテナンスに至るまで、すべてのプロセスにおけるソリューションを実現します。

Currently, Asahi Kohsan possesses advanced expertise in thermal insulation and refrigeration, anti-corrosion lining and pipe lining, etc., and uses exemplary methods reputed throughout the world. As a corporate team capable of providing such proven technology Asahi Kohsan has won the confidence and the acclaim of its customers. Our total support capabilities allow us to provide solutions at every stage from consulting through design, procuring materials, installation and ongoing maintenance for all industrial processes.



保温・保冷部門 Thermal Insulation Division

産業プラント設備の熱管理技術を駆使し保温・保冷、防音・耐火の観点からお客様の幅広いニーズにトータルに対応するとともに、資源・エネルギーの有効利用と効率性向上に取り組んでいます。

We provide total customer-oriented answers to the widest possible range of needs in industrial production equipment, drawing on our expertise in thermal insulation to maintain high and low temperatures, and to provide fire-proofing and sound-proofing, always aiming to improve the efficiency with which energy and other precious resources are used.



防食ライニング部門 Anti-Corrosion Lining Division

独自のライニング材料開発力と高度な施工ノウハウを融合したプロテクティブエンジニアリングのスペシャリスト集団として、あらゆる産業プラントにとって最適な防食ソリューションを提供します。

Our team of protection engineering specialists develops proprietary lining materials and combines them with advanced installation know-how to provide environments with the optimum solutions for protection from corrosion in industrial plants of all kinds.



パイプライニング部門 Pipe Lining Division

多彩なパイプライニング技術・ノウハウを駆使して、幅広いフィールドでお客様の健全なパイプライン環境を構築・保全。コンサルテーションから調査、施工、メンテナンスまで、トータルサポートを実現します。

Drawing on a variety of pipe lining technologies and know-how, we configure and preserve healthy pipeline environments for customers across a wide spectrum of industry. Our total support extends from consultation through surveys to installation and maintenance.



エンジニアリング部門 Engineering Division

長年の経験を通じて培ったあらゆる専門知識を活かすとともに新しい技術を取り入れ、お客様のニーズに対応するきめ細やかなサービスを提供しています。

We provide attentive services that meet the needs of our customers by using all the expertise we have accumulated through our years of experience and by incorporating new technologies.



高度な熱管理技術でさまざまな産業設備の 省資源・省エネルギーに貢献します。

創業以来約60年にわたり、産業プラントにおける熱管理技術のプロ集団として
あらゆる産業分野のエネルギー問題に挑戦し続けてきた高度な技術力を活かして、
資源・エネルギーの有効利用と効率性向上に取り組んでいます。

Using Advanced Thermal-Control Technology in the Service of Resource- and Energy-Saving throughout Industry.

For some 60 years since our foundation, our professional team of thermal-control engineers has taken up the
challenges in all sectors of industry, using advanced know-how to use energy and precious resources effectively
and boost the efficiency of industrial plants.

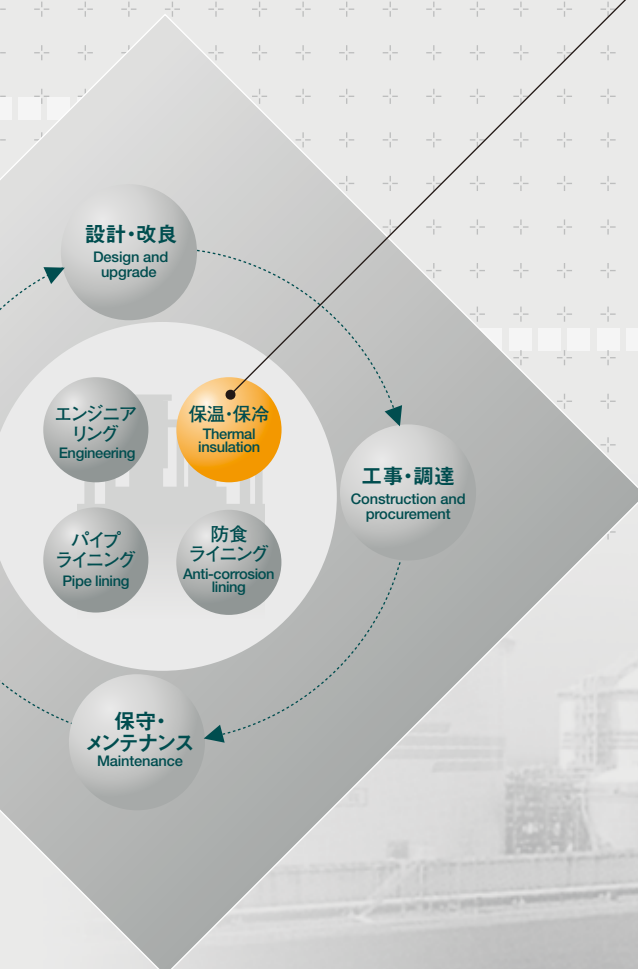
Solutions

熱管理ニーズにトータルに対応。

A Total Response to Diversified Thermal Control Needs.

旭興産は、コア技術の一つである産業プラント設備の熱管理技術を駆使して、
保温・保冷、防音・耐火の観点から、コンサルテーション、基本設計、材料開発、
工事設計施工、施工品質管理、点検診断保全に至るまで、お客様のニーズに
トータルに対応しています。

One of our core technologies is the thermal insulation of industrial facilities, which we use to
serve the entire spectrum of customer needs, from heating, cooling, fire-proofing and
sound-proofing through consultations, basic design, development of materials, construction
and installation work, quality control of installations, and extending to inspection, diagnosis
and maintenance.



対応分野/施工実績 Sectors Served/Typical Installations

● 石油化学

Petrochemicals

● 石油精製

Petroleum refineries

● 鉄鋼・非鉄金属

Iron & steel/Non-ferrous metals

● 発電

Power generation

● セメント製造

Cement production

● LNG

LNG

● LPG貯蔵

LPG storage

● 低温貯蔵

Low-temperature storage

● 食品工業

Foodstuffs

● 空調

Air conditioning

● 冷暖房

Heating and cooling



発電設備の保温

Electric power generator thermal insulation



タービン発電機の保温

Electric turbine generator thermal insulation



LNG貯蔵設備の保冷

LNG storage facility cooling



LNG受入配管設備の保冷

LNG incoming pipes cooling



タンク設備の保温

Heating storage tanks



技術研究の一例

An example of engineering research

AK TODAY

施工革新!! 熟練作業員不足を解消する 「イーजीジョイント保冷材」

Innovation in Construction! Solving the Shortage of Skilled Workers: Quick Attach Insulation.

「イーजीジョイント保冷材」は、旭興産、大阪ガス、日清紡ケミカル3社で共同開発した商品です。従来、超低温の保冷工事は施工難易度と品質確保の観点から専門的な技術を有する熟練作業員による施工が必要でしたが、「イーजीジョイント保冷材」は経験が浅い作業員でも施工が可能です。昨今、熟練作業員不足が問題となっている建設業界。「イーजीジョイント保冷材」がこの問題を解決します!

Quick Attach Insulation is a product jointly developed by Asahi Kohsan, Osaka Gas, and Nisshinbo Chemical. In the past, ultra-low temperature cold storage work was difficult and to assure quality, installation required skilled workers with specialized skills, but Quick Attach Insulation can be installed by inexperienced workers. Lately, the construction industry has been facing a shortage of skilled workers. Quick Attach Insulation solves this problem!



プロテクティブエンジニアリングのスペシャリストとして、あらゆるプラントにとって最適な防食ソリューションを実現します。

お客様の産業設備を腐食からプロテクトし、本体構造を保護する方法——防食ライニング。
旭興産は独自のライニング材料開発力と高度な施工ノウハウを融合した
プロテクティブエンジニアリングスペシャリスト集団として、
あらゆる産業プラントにとって最適な防食ソリューションを実現します。

As Specialists in Protective Engineering, We Ensure Optimum Solutions for Protection from Corrosion for All Kinds of Plant.

Linings are the way to protect the main structure of customers' plants from corrosion — Anti-corrosion linings. The combination of Asahi Kohsan's strengths in developing proprietary lining materials and advanced installation know-how in implementation is, in the hands of our protective engineering specialists, the best way to protect plants in a wide range of industrial sectors from corrosion.

Service

豊富なノウハウとトータルなプロセス対応力を活かして。

A Rich Store of Know-how Underpins Our Total Response to Process Needs.

旭興産は、独自に開発したライニング材料・システム『ケミネート&ケミロック』を提供するほか、その能力を最大限に発揮させるために、豊富なエンジニアリングノウハウを駆使した施工プロセスも提案。コンサルテーションから環境診断・評価、材料・材質・仕様選定、施工計画、施工、管理、メンテナンスに至るトータルプロセスエンジニアリングを実現します。

Asahi Kohsan not only provides proprietary lining materials-Cheminate and Chemirock and systems, we also make sure they deliver their optimum performance by providing installation processes based on our rich store of engineering know-how. We provide total process engineering from the initial consultation through a diagnosis and evaluation of the operating environment, to the selection of material specifications, planning and performing the installation, then supervising and maintaining it.

AK TODAY

現場技術と最新のデジタル技術を融合した “ワンランク上”のライニング検査を提案

Providing lining inspections that are a grade higher by combining on-site technology with the latest digital technology.

これまで数多くのプロジェクトで培ってきた施工ノウハウと最新のデジタル技術（ドローン、3D技術など）で、ワンランク上の排煙脱硫装置内のフレークライニング検査を行います。「ちょっと確認したい」から「じっくり検査したい」まで、幅広いお客様のニーズに迅速、確実に対応します。

We do anti-corrosion protection inspections inside smoke-stack desulfurization equipment (flake lining) that are one-rank higher, using our construction know-how cultivated through numerous projects and the latest digital technology (drones, 3D technology, etc.). We respond quickly and reliably to a wide range of customer needs, from just a quick check to thorough inspections.



主なライニング材料・システム

Main Lining Materials and Systems

品名 Name	工法 Methods	耐熱性℃ Heat-proofing temp.℃		耐食性 Anti-corrosion					
		液雰囲気 Liquid atmosphere	ガス雰囲気 Gaseous atmosphere	高湿度 High humidity	酸 Acid	酸化性酸 Oxidizing acid	アルカリ Alkali	塩類 Hydrochloric acid	有機溶剤 Organic acid
ケミネートFL (フレークライニング) Cheminat FL (Flake linings)	スプレー こて塗り Spray / Thick coating	80~100	90~150	◎	◎	○	◎	◎	○
ケミネートV (ビニルエステル系) Cheminat V (Vinyl ester type)	コーティング FRP成型 Coating / FRP mold	100	150	◎	◎	○	◎	◎	○
ケミネートP (ポリエステル系) Cheminat P (Polyester type)	コーティング 流しのべ FRP成型 Coating / Pour & spread / FRP mold	80	100	◎	◎	○	○	◎	△
ケミネートE (エポキシ系) Cheminat E (Epoxy type)	コーティング FRP成型 Coating / FRP mold	60	80	◎	○	×	◎	◎	△
ケミネートU (ウレタン系) Cheminat U (Urethane type)	コーティング 流しのべ Coating / Pour & spread	65	85	○	○	×	○	○	△
ケミロックV ビニルエステル樹脂+特殊骨材 Chemirock V Vinyl ester resin + special reinforcement material	こて塗り Thick coating	80	—	◎	◎	○	◎	◎	○
ケミロックE エポキシ樹脂+特殊骨材 Chemirock E Epoxy resin + special reinforcement material	こて塗り Thick coating	60	—	◎	○	×	◎	◎	×

対応分野/施工実績 Sectors Served/Typical Installations

- 石油
Petroleum
- 化学
Chemicals
- 鉄鋼
Iron & Steel
- 金属
Metals
- 電力・ガス
Power generation, Gas
- 食品
Foodstuffs
- 医薬
Pharmaceuticals
- 半導体
Semiconductors
- 電機
Electrical
- 製紙
Paper
- 繊維
Fibers
- 海洋
Marine
- 上水
Water supply
- 下水
Sewage
- エネルギー
Energy



各種貯蔵タンクのフレークライニング
Anti-corrosion protection for various storage tanks (flake linings)



発電プラント 排煙脱硫装置フレークライニング
Anti-corrosion protection for power plant smoke-stack desulfurization equipment (flake lining)



製鉄設備ガスダクト内外面複合ライニング
FRPライニング、フレークライニング
Anti-corrosion compound linings of exterior/interior surfaces in steel-plant gas ducts FRP linings, flake linings



食品、医薬プラント等の塗り床
Anti-corrosion flooring for foodstuffs and pharmaceutical plants, etc. (coating)



下水道施設FRPライニング
FRP linings for sewage treatment facilities



上水道施設(配水池等)の防水、防食ライニング
Water-proofing of water-supply facilities (ponds, etc.), anti-corrosion linings



屋上ウレタン防水工事
Roof urethane work

幅広い分野で実績を重ねてきた 確かなライニング技術で、 安定したパイプライン環境をサポートします。

老朽化した既設上下水道管やプラント配管をはじめ、あらゆるパイプラインを取り替えることなく
リニューアルできる画期的技術——それが旭興産のパイプライニング技術です。
さまざまなフィールドでお客様のパイプライン環境の構築・保全を強力にサポートしています。

Authentic Lining Technology with an Extensive Track Record, Supporting a Stable Pipeline Environment.

Epoch-making technique renews existing corroded water-supply, sewage and other pipes without replacement—that's Asahi Kohsan's pipe lining technology.
Powerful support for customers building and servicing many kinds of pipeline.

Service

多彩なパイプライニング工法を駆使してお客様のニーズに対応。

A Wide Range of Pipe Lining Methodologies Enables Us to Meet Customer Needs.

旭興産の多彩なパイプライニング技術は、お客様のさまざまなニーズに応じた最適なソリューションを実現します。コンサルテーションから洗浄・調査・診断、仕様選定・施工計画、ライニング、メンテナンス・アフターサービスに至るまで、トータルな対応力でサポートします。

Asahi Kohsan's wide repertory of pipe lining methodologies enables us to provide the ideal solution for a correspondingly wide range of customer needs. From consultation to cleaning, surveys, diagnosis, selection of specifications, installation plans, lining, maintenance and up to and including after sales service, we provide total support.

AK TODAY

健全なパイプライン環境を実現する 配管内面カメラ調査

In-Pipe Camera Surveys Ensure a Healthy Pipeline Environment.

お客様のパイプライン環境保全のためには、定期的な管内調査、クリーニングが不可欠です。旭興産は、高度な調査技術でお客様の健全なパイプライン環境を実現。ファイバースコープ、自走式カメラなど、さまざまな特殊カメラを駆使して、配管内面腐食やスケール堆積などの状況を調査します。また、診断結果から、配管の使用方法に合わせた適切な対応策を提案します。

To preserve our customers' pipelines, regular surveys and cleaning are essential. Asahi Kohsan uses advanced survey techniques to keep their pipelines in a healthy condition. Fiberscopes, self-propelled cameras, and other specialized cameras are used to survey surface corrosion and scale deposits, etc., inside pipes. Based on survey results, we propose proper measures to be taken that are suitable for the pipeline's usage.

本管調査用テレビカメラ
TV camera for main
piping surveys



CCDカメラ
Charge-coupled device camera



管内面撮影状況
Cross-sectional photography of
pipe interior

パイプライニング工法一覧

Listing of Pipe Lining Methods

工法 Methods		ライニング材 Lining materials	特長 Features	
セメントモルタルライニング Cement/mortar linings		セメントモルタル Cement/mortar	<ul style="list-style-type: none"> 防食性に優れる 剥離の心配がない 管の補剛効果がある 飲料水に対応 	  <p>施工前 Before</p> <p>施工中 During</p>
樹脂 ライニング Synthetic resin linings	気流工法 Air-blown method	エポキシ樹脂 Epoxy resins	<ul style="list-style-type: none"> 一日で給水が可能 曲がり、S字、T字を含む管路に耐える施工が可能 飲料水に対応 	  <p>施工前 Before</p> <p>施工後 After</p>
	ピグ工法 Pig method	各種樹脂 Other synthetic resins	<ul style="list-style-type: none"> 入り出口を確保するだけで、長距離を一気にライニングすることが可能 老朽管、新管どちらにも対応可能 飲料水に対応 	  <p>施工前 Before</p> <p>施工後 After</p>
ホース ライニング Hose linings	上水用 Water supply	シールホース WR, WH, WRN, WHT, WHX Seal hose WR, WH, WRN, WHT, WHX	<ul style="list-style-type: none"> 漏水防止効果がある 耐久性、耐震性は抜群 飲料水に対応 	<p>上水道管補強、延命、耐震 Reinforcing water supply pipes, extending their life, and providing earthquake resistance.</p>   <p>施工中 During</p> <p>施工後 After</p>
	下水用 Sewage	シールホース SF Seal hose SF	<ul style="list-style-type: none"> 耐薬品性を有する 管路補強、浸水防止、耐久性、耐震性は抜群 	<p>下水道管補強、延命、耐震 Reinforcing sewage pipes, extending their life, and providing earthquake resistance.</p>   <p>施工中 During</p> <p>施工後 After</p>
SZライニング SZ linings		ガラス繊維不飽和ポリエステルシート Glass fiber unsaturated polyester sheet	<ul style="list-style-type: none"> 強靱なFRP単独管を形成 新管と同等以上の流下能力が得られる 	  <p>施工中 During</p> <p>施工後 After</p>
ストックヤード／工場ライニング Stockyard/factory linings	BP工法 BP method	セメントモルタル・ゴム・樹脂各種 Cement/mortar Rubber and synthetic resins	<ul style="list-style-type: none"> 管を並べるスペースがあればどこでも施工可能 ライニング処理能力大 定尺、長尺問わず容易にライニング可能 	  <p>施工中 During</p> <p>施工後 After</p>
	SB工法 SB method		<ul style="list-style-type: none"> 高速遠心吹き付け+ターニングローダーでより均一なライニングが可能 	  <p>施工中 During</p> <p>施工後 After</p>

多様なニーズにきめ細かく応える プラントエンジニアリング・ソリューションを提供します。

長年の経験を通じて培ったあらゆる産業分野の専門知識と
広範にわたるエンジニアリングノウハウをベースに、
産業設備における多様なニーズに対して最適なサービスソリューションを提供します。

Detailed Responses to Diversified Needs, Providing Plant Engineering Solutions.

Based on specialized knowledge of all industrial sectors acquired through long years of experience and far-ranging engineering know-how, we provide optimum service solutions for diversified industrial equipment needs.

Service

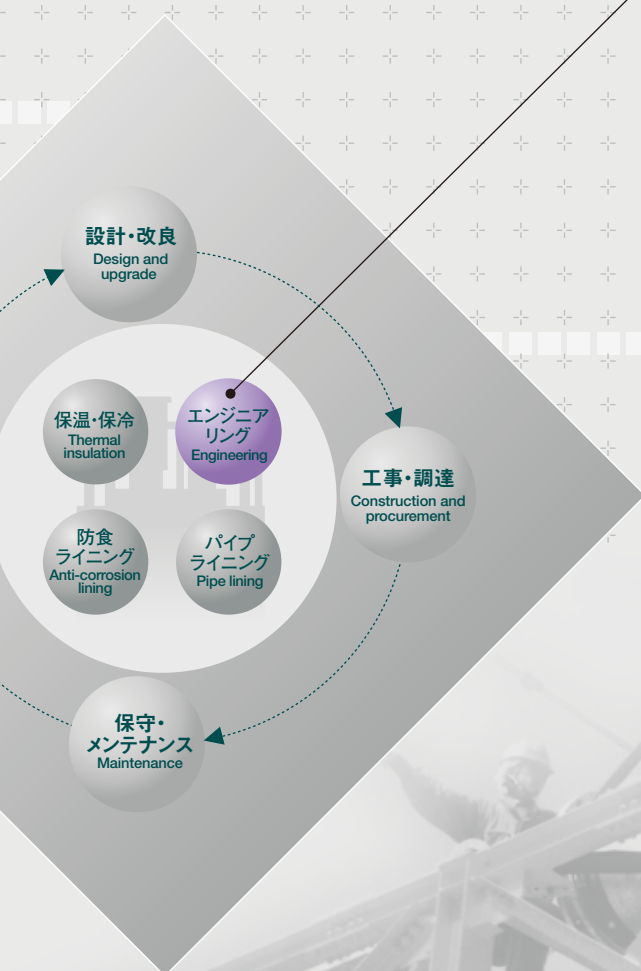
デジタル技術を活かしたフィールドエンジニアリングを。

Field engineering using digital technology.

「エンドユーザー思考、かゆいところに手が届く、スピード対応・解決」をモットーに、幅広い分野の専門知識を活かすとともに最新のデジタル技術を取り入れて、大手ゼネコンやプラントメーカーでは目が行き届かないニーズにきめ細やかに対応します。

Under the motto of “end-user thinking, quickly responding and solving the problem,” we use our expertise in a wide range of sectors and incorporate the latest digital technology to meticulously respond to needs that major general contractors and plant manufacturers are not able to see.

- イージージョイント保冷材 (P7参照)
Quick Attach Insulation (see page 7)
- 音源可視化撮影
Acoustic Source Visualizer
- ドローン検査
Checked by Camera Drone
- 3次元計測
3D Scanning
- プラント設備工事各種 (配管、据付け、空調、給排水衛生、付帯工事各種)
Work on Various Types of Plant Production Equipment
(pipe laying, installation, air conditioning, water supply and sewage, and all related work)



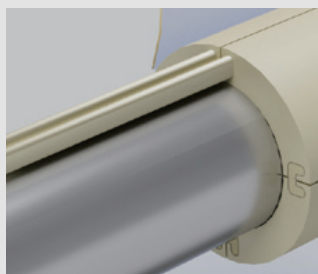
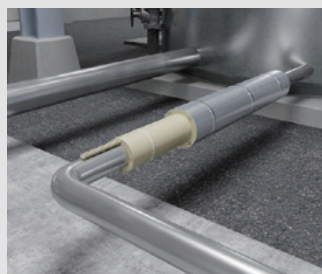
新しい技術を模索し、お客様のご要望に取り組んでいく技術者集団

A Group of Engineers Who Seek New Technologies and Work on Customer Requests

主な製品・技術 Main Products and Technologies

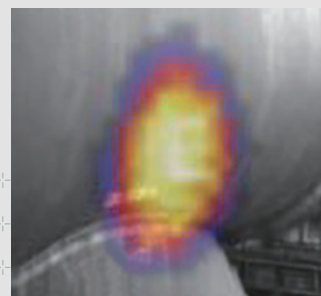
イージージョイント保冷材

Quick Attach Insulation



音源可視化撮影

Acoustic Source Visualizer



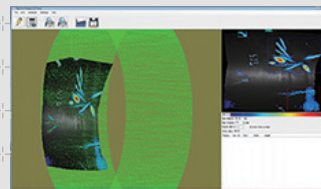
ドローン検査

Checked by Camera Drone



3次元計測

3D Scanning



主な施工実績 Typical Installations

プラント設備工事

Plant Production Equipment



ユニットの総合エンジニアリング
General engineering for units



配管の設計施工
Design and installation of supply



タンクの製作、据付
Making and installing tanks

旭興産グループの “ソリューション”総合展示ルーム

The Asahi Kohsan Group's Solutions Showroom

長年にわたりお客様のさまざまなご要望にお応えしてきた旭興産グループでは、これまでの実績から生まれたソリューションや、先進技術への取り組みなどを体験型のデモンストレーションやプレゼンテーションを通じて、紹介しています。

The Asahi Kohsan Group has a showroom to introduce its many accomplishments over the years, providing solutions to the great diversity of customer demands for the rationalization of production and the transfer of technologies and skills. These solutions and advanced technologies are introduced through demonstrations and presentations.



展示コーナー紹介 Exhibition Area

エンジニアリング Engineering



- FA/PA制御ソリューション
- ミニプラント、実験プラント
- インテリジェントI/O
- FA/PA Control Solutions
- Mini and Test Plant Facilities
- Intelligent I/O

総合設備技術 Integrated Facility Technology



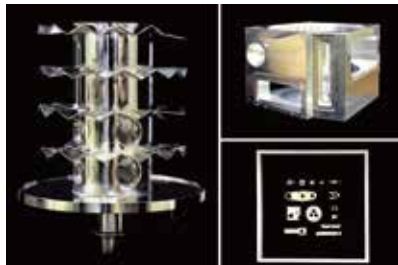
- 各種ライニング工法
- 腐食3D計測技術
- Pipe Lining Methods
- 3D Corrosion Measurement Technology

計装技術サービス Technical Service for Instrumentation



- ICT計装保全システム
- ICT Instrumentation Maintenance System

機器製作 Equipment Manufacture



- 精密溶接技術
- 精密加工技術
- Precision Welding Technology
- Precision Processing Technology

ICT/IoT ICT/IoT



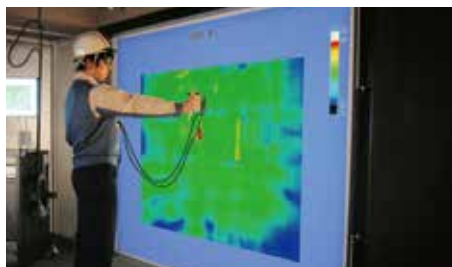
- OPTO22 IIoTソリューション
- OPTO22 IIoT Solution

ラボソリューション Lab Solutions



- ラボオートメーションシステム
- 研究のハイスループット化
- Lab Automation System
- Enhanced Throughput Research

VR/AR



- 塗装訓練シミュレータ
- Painting Training Simulator



- 各種センサーやデバイスを用いたVR立体視による設計・製造支援システム
- Design/Manufacturing Assistance Systems with 3D VR that use various sensors and devices



- AR技術を活用した溶接訓練システム
- Augmented Reality Welding Trainer

旭興産グループの製作ネットワーク Asahi Kohsan Group manufacturing network

各種最先端設備を備え、特徴をもった専門工場のネットワークで、高品質な物づくりを提供します。
We provide high-quality manufacturing through a network of specialized factories uniquely equipped with state-of-the-art facilities.

関東ソリューションセンター Kanto Solution Center



千葉県袖ヶ浦市
Sodegaura City, Chiba Prefecture

関西ソリューションセンター Kansai Solution Center



大阪府堺市
Sakai City, Osaka Prefecture

旭興産グループのエンジニアリング
および技術・技能の東西流通拠点
プラント・プロセスにおける設計・製作・施工・保守の
総合サービスソリューションセンター

Asahi Kohsan Group's solution center for
engineering, technology and techniques
A total service solution center for design,
manufacturing, installation and maintenance in the
plant and process field

真空機器工場 Vacuum equipment plant



福岡県北九州市
Kitakyushu City, Fukuoka Prefecture

製作機器

液晶製造用真空装置
ディスク製造用真空装置

Equipment manufactured

Vacuum processing equipment
for LCD fabrication
Vacuum processing equipment
for disc fabrication

科学機器工場 Scientific instrument plant



福岡県北九州市
Kitakyushu City, Fukuoka Prefecture

製作機器

臨床診断システム
各種ラボ分析機器
ラボ・プロセス向け科学機器

Equipment manufactured

Clinical diagnostic instruments
Various laboratory analytical
instruments
Scientific instruments for
laboratory processes

精密板金工場 Precision sheet metal processing plant



熊本県宇城市
Uki City, Kumamoto Prefecture

製作機器

各種制御盤、動力盤
半導体装置関連ラック
精密加工部品

Equipment manufactured

Various control panels and
electrical distribution panels
Racks for semiconductor
fabrication
Precision processing parts

加工センター Machining center



福岡県北九州市
Kitakyushu City, Fukuoka Prefecture

製作機器

ステンレス溶接真空チャンバー
アルミ切削真空チャンバー

Equipment manufactured

Vacuum chambers for
stainless welding
Vacuum chambers for
aluminum machining

旭興産グループは、国際標準化機構ISO9001・ISO14001・ISO27001の認証を取得しています。

Asahi Kohsan Group has obtained the certification of ISO9001, ISO14001 and ISO27001.



本社
Head Office



本社

〒160-0022 東京都新宿区新宿1-1-14

TEL: 03-3354-4851 FAX: 03-3341-2996

URL: <http://www.asahi-kohsan.co.jp/>

Head office

1-1-14, Shinjuku, Shinjuku-ku, Tokyo 160-0022, Japan

